



**Характеристики:**

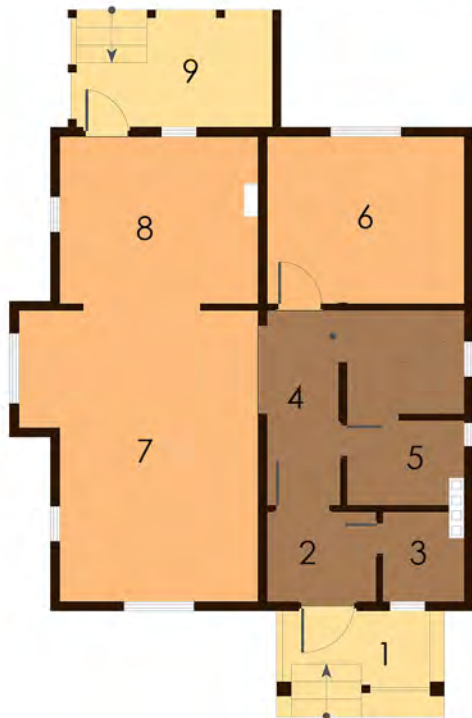
Двоповерховий будинок із затишною терасою. Великі кімнати, простора вітальня, - ідеальний вибір для невеликої сім'ї.

**Технологія:**

Фундамент - монолітний з/б  
Несучі стіни - SIP панель (164мм)  
Перекрыття - дерев'яні двутаврові балки.  
Покриття - бітумна або металочерепиця.  
Зовнішнє оздоблення - штукатурка, природній камінь, дерево.

**Габарити будинку:**

7,77м. x 8,11м.



**ПЛАН ПЕРШОГО ПОВЕРХУ**

|                         |                        |
|-------------------------|------------------------|
| 1. Ганок 4,18м.кв.      | 6. Спальня 9,61м.кв.   |
| 2. Тамбур 2,83м.кв.     | 7. Вітальня 18,24м.кв. |
| 3. Тех. прим. 2,12м.кв. | 8. Кухня 9,67м.кв.     |
| 4. Коридор 6,86м.кв.    | 9. Тераса 7,31м.кв.    |
| 5. С/в 3,66м.кв.        |                        |



**ПЛАН ДРУГОГО ПОВЕРХУ**

|                       |                      |
|-----------------------|----------------------|
| 1. Хол 6,51м.кв.      | 6. Комірка 1,71м.кв. |
| 2. Спальня 9,61м.кв.  |                      |
| 3. Спальня 16,76м.кв. |                      |
| 4. Спальня 9,67м.кв.  |                      |
| 5. Ванна 6,93м.кв.    |                      |