



Характеристики:

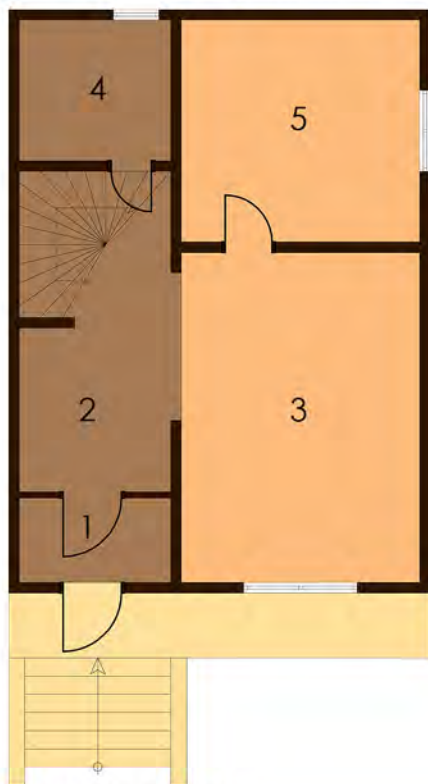
Симпатичний двоповерховий будинок, виконаний в сучасному стилі - чудово підійде для проживання невеликої сім'ї.

Технологія:

Фундамент - монолітний з/б
Несучі стіни - SIP панель (164мм)
Перекрыття - дерев'яні двутаврові балки.
Покриття - бітумна або металочерепиця.
Зовнішнє оздоблення - штукатурка, природній камінь, дерево.

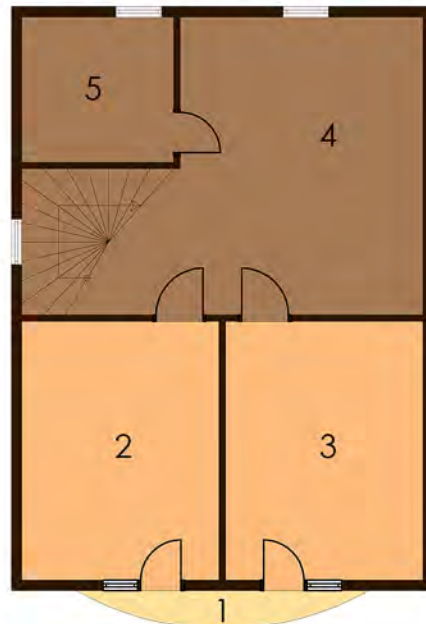
Габарити будинку:

6,50м. x 11,96м.



ПЛАН ПЕРШОГО ПОВЕРХУ

- 1. Тамбур 3,03м.кв.
- 2. Хол 8,75м.кв.
- 3. Вітальня 18,65м.кв.
- 4. С/в 5,07м.кв.
- 5. Кухня 12,56м.кв.



ПЛАН ДРУГОГО ПОВЕРХУ

- 1. Балкон 1,77м.кв.
- 2. Спальня 12,10м.кв.
- 3. Спальня 12,10м.кв.
- 4. Хол 19,23м.кв.
- 5. Ванна 5,22м.кв.