



Характеристики:

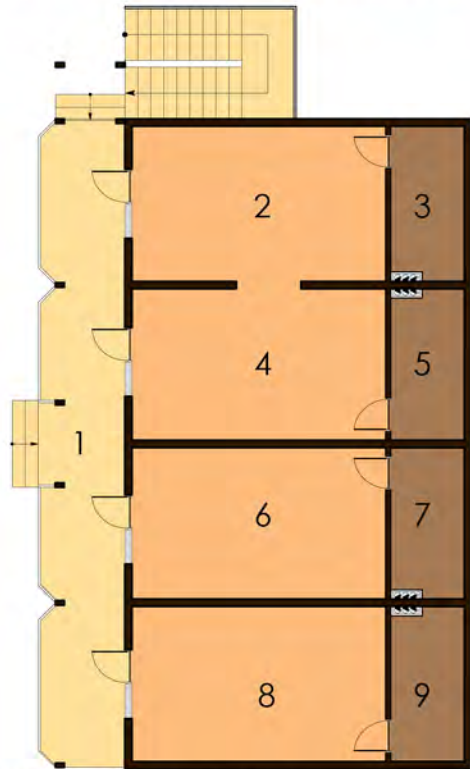
Компактний двоповерховий готель на 8 індивідуальних номерів.

Технологія:

Фундамент - монолітний з/б
Несучі стіни - SIP панель (164мм)
Перекрыття - дерев'яні двутаврові балки.
Покриття - бітумна або металочерепиця.
Зовнішнє оздоблення - штукатурка, природній камінь, дерево.

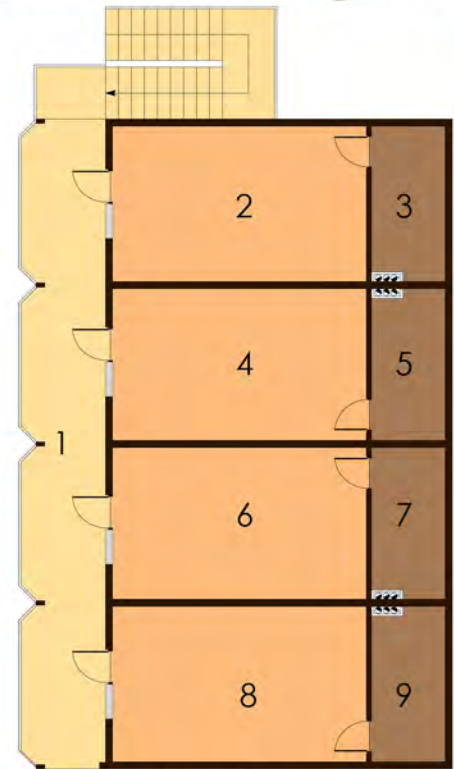
Габарити будинку:

9,41м. x 14,83м.



ПЛАН ПЕРШОГО ПОВЕРХУ

- | | |
|----------------------|---------------------|
| 1. Тераса 29,45м.кв. | 6. Номер 20,98м.кв. |
| 2. Номер 20,98м.кв. | 7. С/в 6,09м.кв. |
| 3. С/в 6,09м.кв. | 8. Номер 20,98м.кв. |
| 4. Номер 20,50м.кв. | 9. С/в 6,09м.кв. |
| 5. С/в 5,95м.кв. | |



ПЛАН ДРУГОГО ПОВЕРХУ

- | | |
|----------------------|---------------------|
| 1. Тераса 29,45м.кв. | 6. Номер 20,98м.кв. |
| 2. Номер 20,98м.кв. | 7. С/в 6,09м.кв. |
| 3. С/в 6,09м.кв. | 8. Номер 20,98м.кв. |
| 4. Номер 20,50м.кв. | 9. С/в 6,09м.кв. |
| 5. С/в 5,95м.кв. | |