



**Характеристики:**

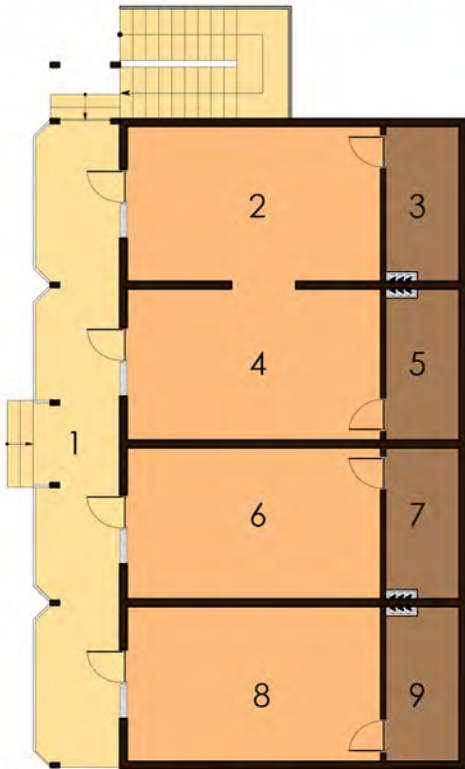
Компактний двоповерховий готель на 8 індивідуальних номерів.

**Технологія:**

Фундамент - монолітний з/б  
Несучі стіни - SIP панель (164мм)  
Перекрыття - дерев'яні двутаврові балки.  
Покриття - бітумна або металочерепиця.  
Зовнішнє оздоблення - штукатурка, природній камінь, дерево.

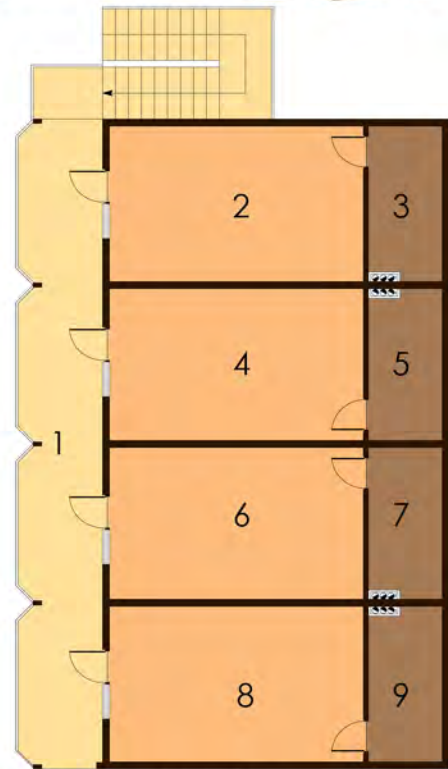
**Габарити будинку:**

9,41м. x 14,83м.



**ПЛАН ПЕРШОГО ПОВЕРХУ**

1. Тераса 29,45м.кв.	6. Номер 20,98м.кв.
2. Номер 20,98м.кв.	7. С/в 6,09м.кв.
3. С/в 6,09м.кв.	8. Номер 20,98м.кв.
4. Номер 20,50м.кв.	9. С/в 6,09м.кв.
5. С/в 5,95м.кв.	



**ПЛАН ДРУГОГО ПОВЕРХУ**

1. Тераса 29,45м.кв.	6. Номер 20,98м.кв.
2. Номер 20,98м.кв.	7. С/в 6,09м.кв.
3. С/в 6,09м.кв.	8. Номер 20,98м.кв.
4. Номер 20,50м.кв.	9. С/в 6,09м.кв.
5. С/в 5,95м.кв.	